

HOME OFFICE



10 de maio de 2019

AGENDA

- 1 Quem somos
- 2 O projeto
- 3 Premissas gerais do Home Office
- 4 Lições aprendidas





Presente em
160 países



19 fábricas
em 4 continentes



30 mil
colaboradores



5 centros de P&D

Brasil, Itália, Alemanha,
Reino Unido, Romênia



O QUE NOS MOTIVOU?

Projeto de Smart Working na matriz



Mudança de Sede – 25km

Pesquisa de Clima Organizacional



Demanda do mercado – R&S

O PROJETO

NOSSO PROPÓSITO

Qualidade de Vida



PROCESSO DE IMPLANTAÇÃO

Fase 1: Piloto (40 pessoas)



- Avaliação

Fase 2: Implantação (220 pessoas)



- Avaliação

Fase 3: Expansão

- + 350 pessoas



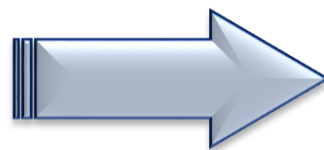
O PROJETO – FASE 1

FORMAÇÃO DO PILOTO (Q4 '17)

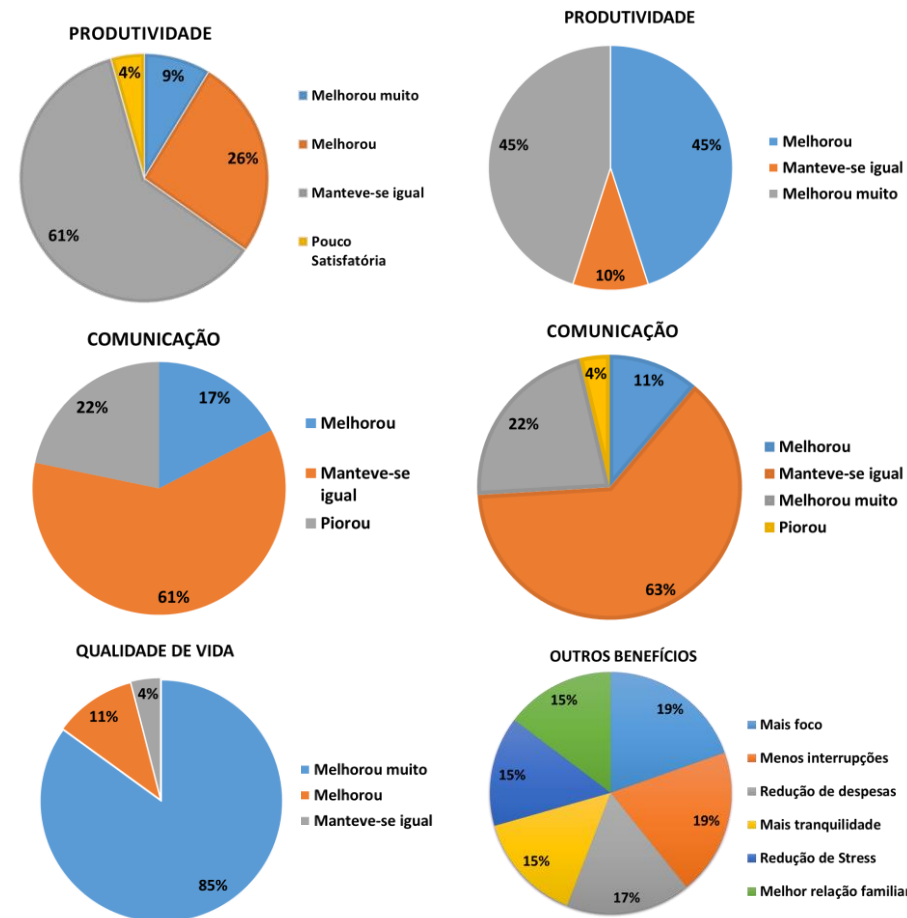
40 participantes



Comercial
Central de Vendas
Marketing
Financeiro
RH
Jurídico
Auditoria
RI



**Avaliações favoráveis,
PILOTO APROVADO!**

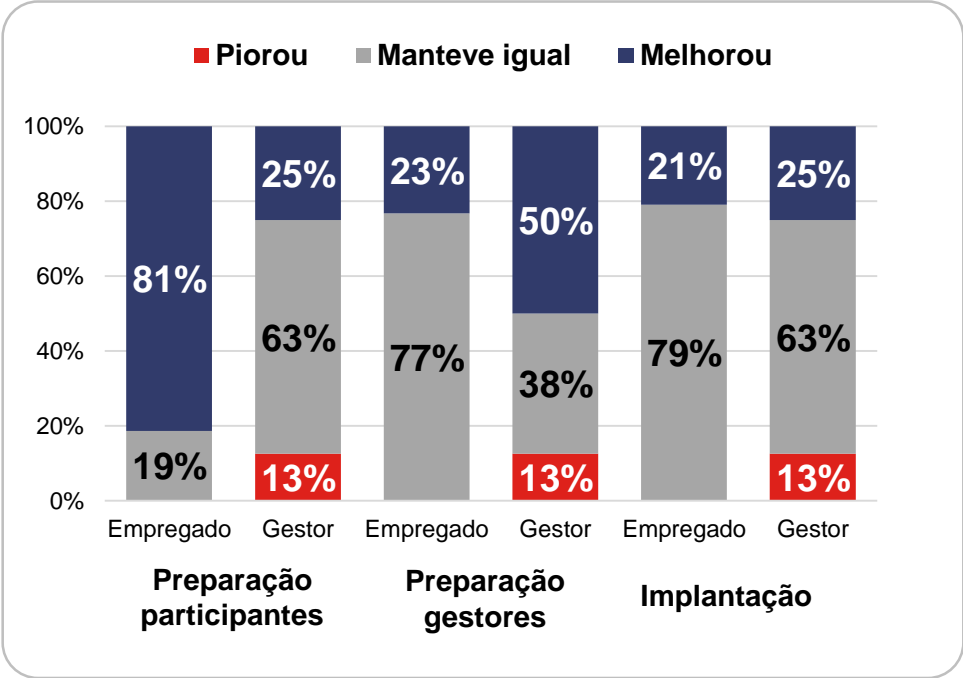
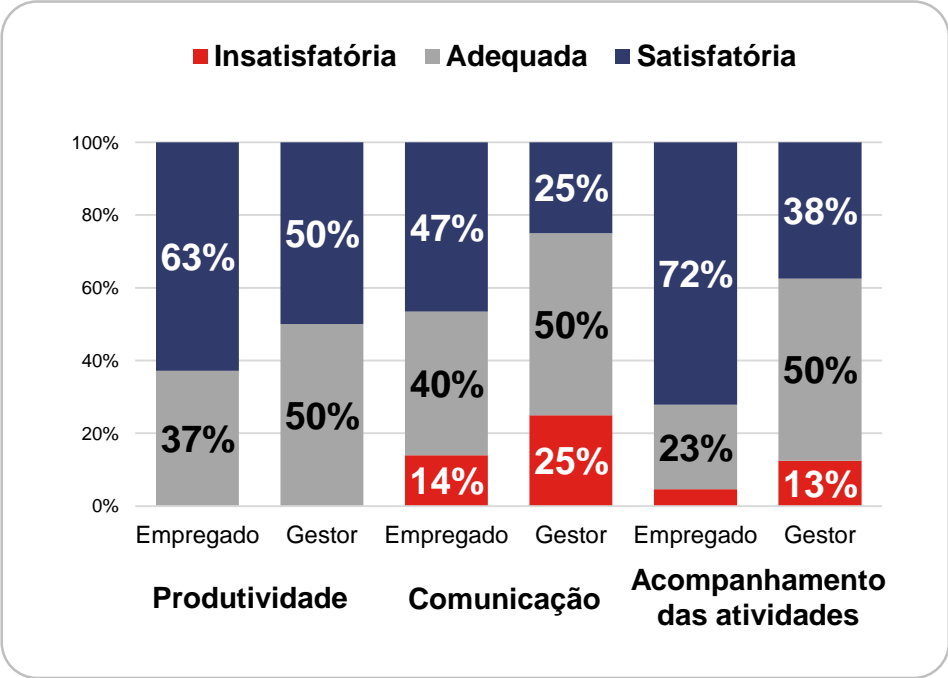


RESULTADO DAS AVALIAÇÕES

86% de adesão
ao programa

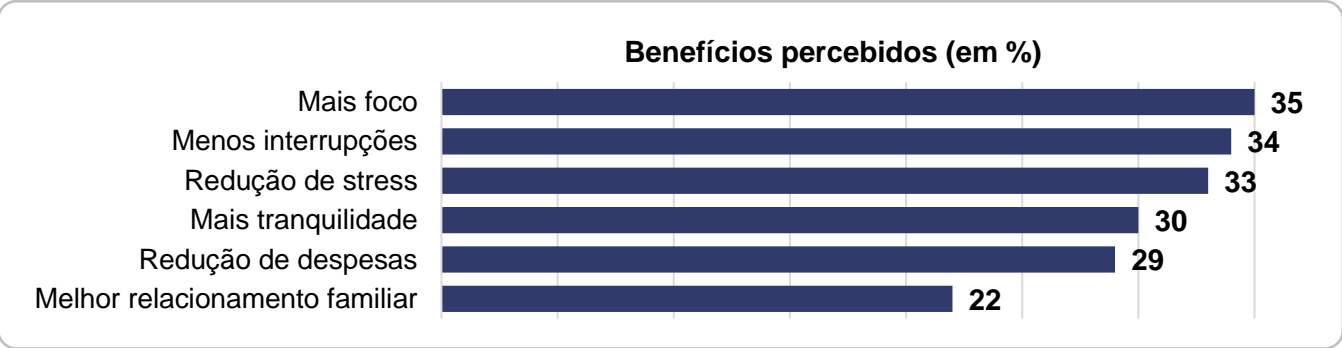
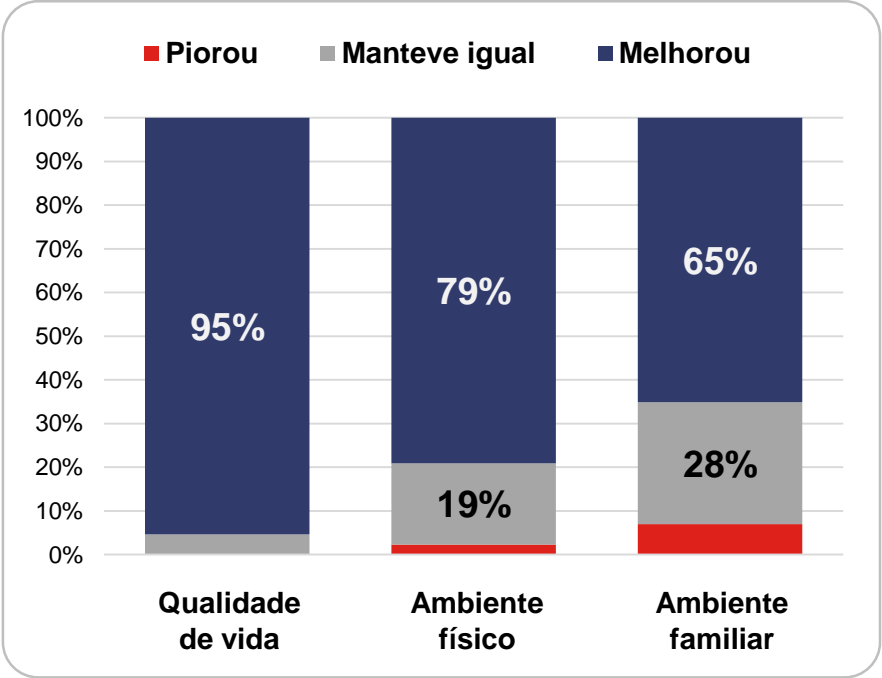
144 participantes de 168 elegíveis

- VISÃO PARTICIPANTES x GESTORES

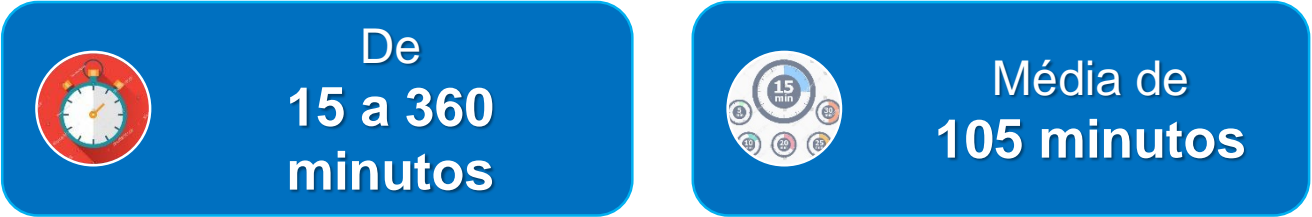


RESULTADO DAS AVALIAÇÕES

- VISÃO DO PARTICIPANTE



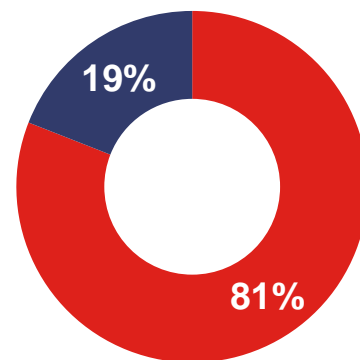
TEMPO DE DESLOCAMENTO DIÁRIO EVITADO



EXPANSÃO

- ESPAÇO NO ESCRITÓRIO

Você teve necessidade de vir ao escritório em dia que estava escalado para trabalhar em casa?



■ Sim ■ Não



ETAPAS DE IMPLEMENTAÇÃO

Criação do Comitê de Implantação – *kick-off*

Comunicação aos colaboradores

Workshops Informativos – Gestores e Comitê

Diagnóstico de elegibilidade com gestores

Discussão de aspectos tecnológicos e jurídicos

Formulação e validação da Política e do Regulamento

Indicação dos elegíveis

Workshops de Sensibilização e Capacitação – Gestores, Participantes e Comitê

Monitoramento

APOIO DA
CONSULTORIA

ESCOPO

» Elegibilidade

Etapa 1
Identificação das
FUNÇÕES

Foco nas atividades

Etapa 2
Identificação dos
PARTICIPANTES

Foco nas
características pessoais

Etapa 3
ACEITAÇÃO dos
participantes

PREMISSAS DE ADESÃO

- » **CONFIANÇA MÚTUA** entre gestor e participante
- » Adesão com caráter **VOLUNTÁRIO**
- » Adesão pode ser **REVERTIDA**

PREMISSAS GERAIS

Quantidade de dias

2 DIAS POR SEMANA, em dias FIXOS

Jornada de trabalho

IDÊNTICA (inclusive horas extras)

Benefícios

NÃO SÃO alterados

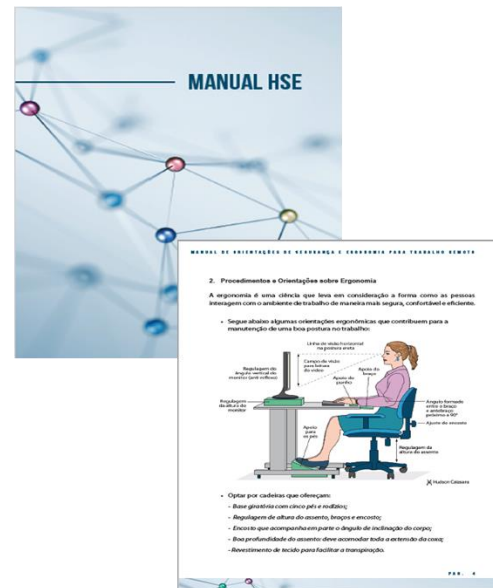
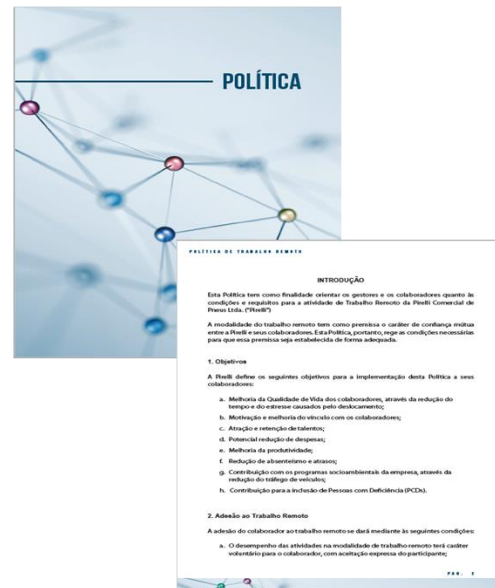
Reembolso de despesas

NÃO HÁ

Vinda ao escritório

POSSÍVEL, mas NÃO DESEJÁVEL

KIT HOME OFFICE



» 5 manuais

- Política
- Regulamento
- Ergonomia
- TI
- Segurança da Informação

» Participante assina Termo Aditivo ao contrato de trabalho

» Entregue a novos admitidos no 1º dia de trabalho

O QUE VAMOS LEVAR DO PROJETO

“Eu trabalho em casa de vez em quando. Logo, sei como implementar o Home Office.”

“*Onde ele está?* Não está trabalhando, está em Home Office.”

“Se eu não trabalhar em casa amanhã, posso trabalhar um dia a mais na semana que vem?”

“Na minha área, ninguém trabalha em casa!”



OBRIGADO!

GIUSEPE GIORGI

giuseppe.giorgi@pirelli.com